

جامعة الملك فهد للبترول و المعادن
كلية علوم و هندسة الحاسب الآلي
علوم الحاسب الآلي

استخدام الأنماط والتنسيقات

الواجب الثامن

اسم المدرس
الأستاذ/ حسني المحتسب

اعده

فريق الفرسان الثلاثة
(شعارنا: الفرد لكل... و الكل للفرد)

993794	طارق يحيى الطالب
211847	مشعل خالد الثويني
994273	يحيى سعيد الفقيه

تاريخ: 9 / شوال / 1425 هـ

استخدام الأنماط و التنسيقات

الغرض

تخيل عند محاولة كتابتك مستند متوسط أو كبير الحجم مثل كتاب، وبه العديد من الأبواب و الفصول و نحوهما، أن كل المحتويات متداخلة مع بعضها البعض بحيث لا تستطيع التمييز بين بداية الموضوع أو عنوانه. إن استخدام الأنماط و التنسيقات يساعدك على ترتيب و تنظيم عملك و جعل مظهره يجذب القراء.

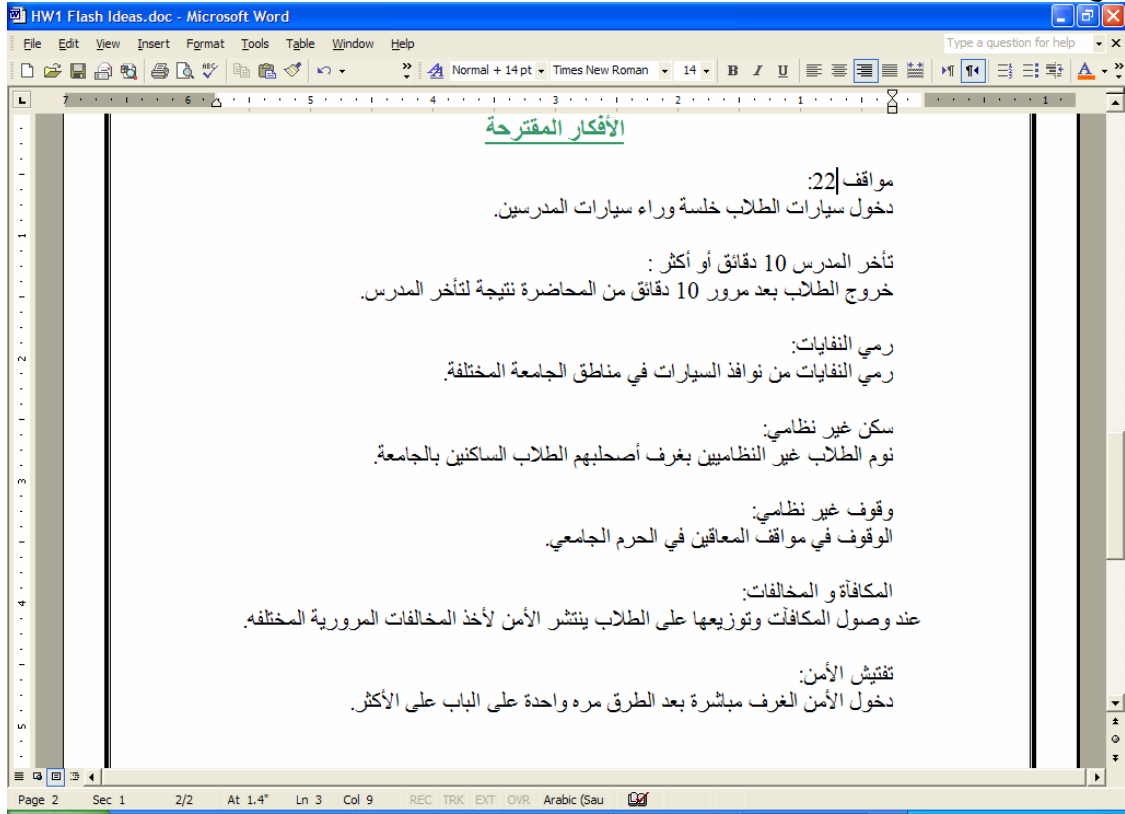
الفوائد

1. اعطاء مظهر جذاب للمستند.
2. ترتيب و تنظيم محويات المستند.
3. تسهل على القارئ الوصول إلى مبتغاه في المستند بأقصر وقت. مثل الوصول إلى عنوان موضوع ما.
4. إذا أردت تعديل نمط مستخدم في مستند ما، فإن التعديلات الجديدة تظهر على كل مكان في المستند استعمل فيه النمط.

الشرح

لعمل نمط جديد تتبع الخطوات التالية:

نفتح المستند المراد تطبيق النمط عليه.

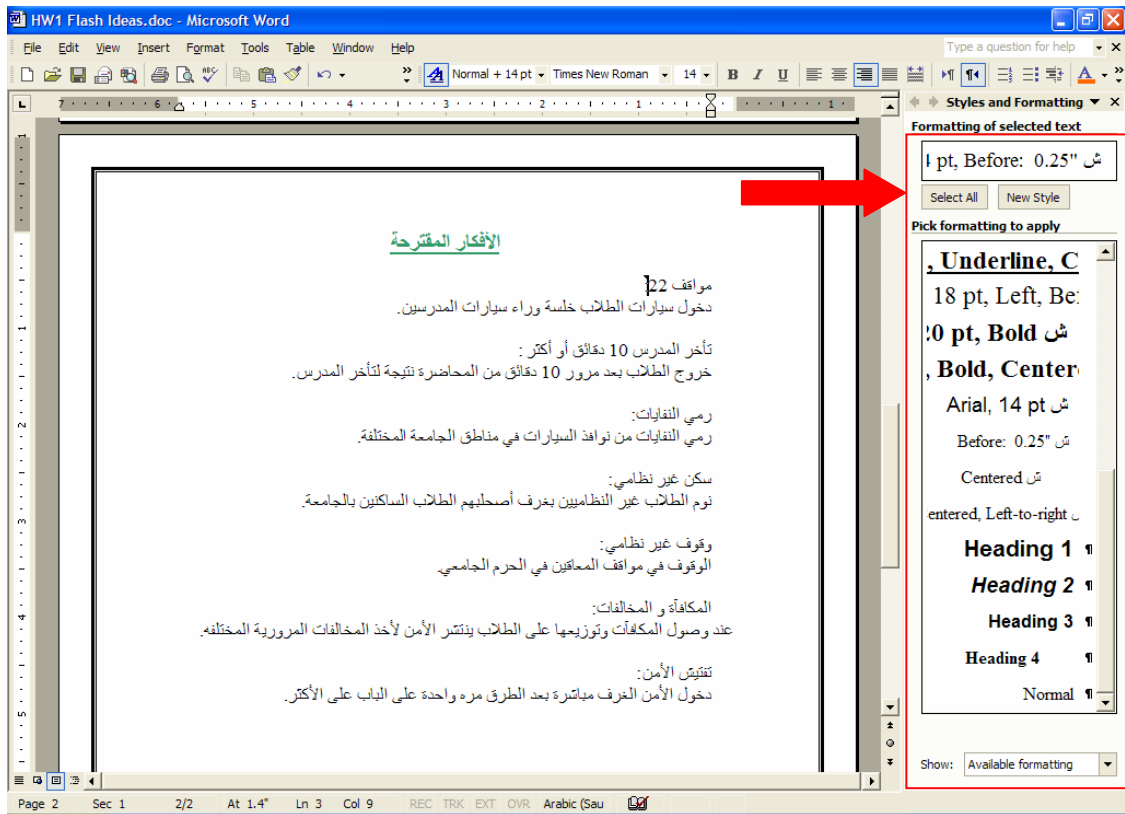


هناك طريقتين للوصول إلى قائمة الأنماط و التنسيقات:

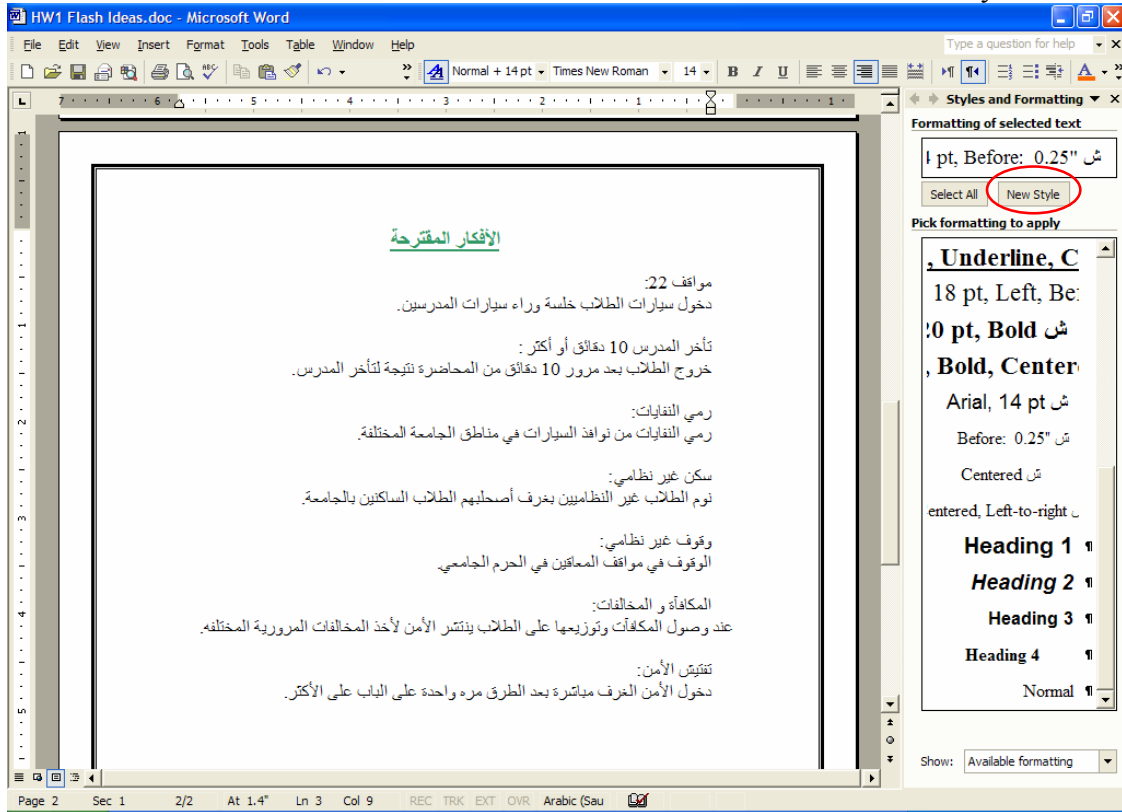
1. إما بواسطة القائمة المنسدلة كالاتي:
التنسيقات والانماط (Formatting & Styles) ==> التنسيقات (Format) ==> انماط (Styles).
2. أو بالنقر على أيقونة الأنماط في شريط الأدوات كما هو موضح بالشكل أدناه.



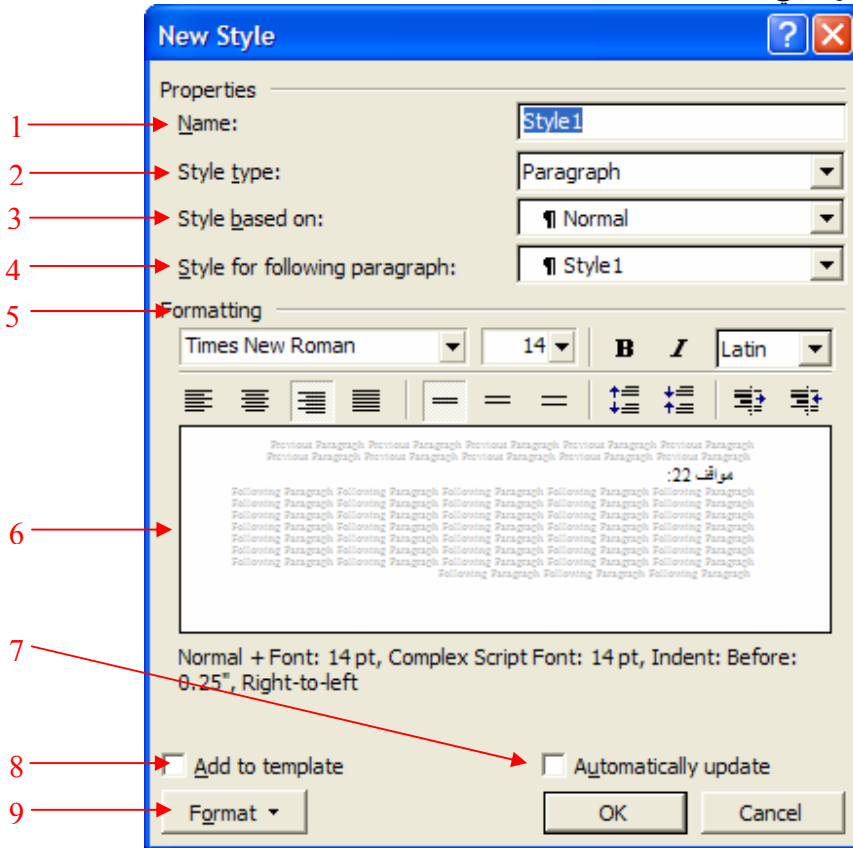
بعد النقر على الأنماط، تصبح الشاشة كالتالي:



انقر على "New Style"

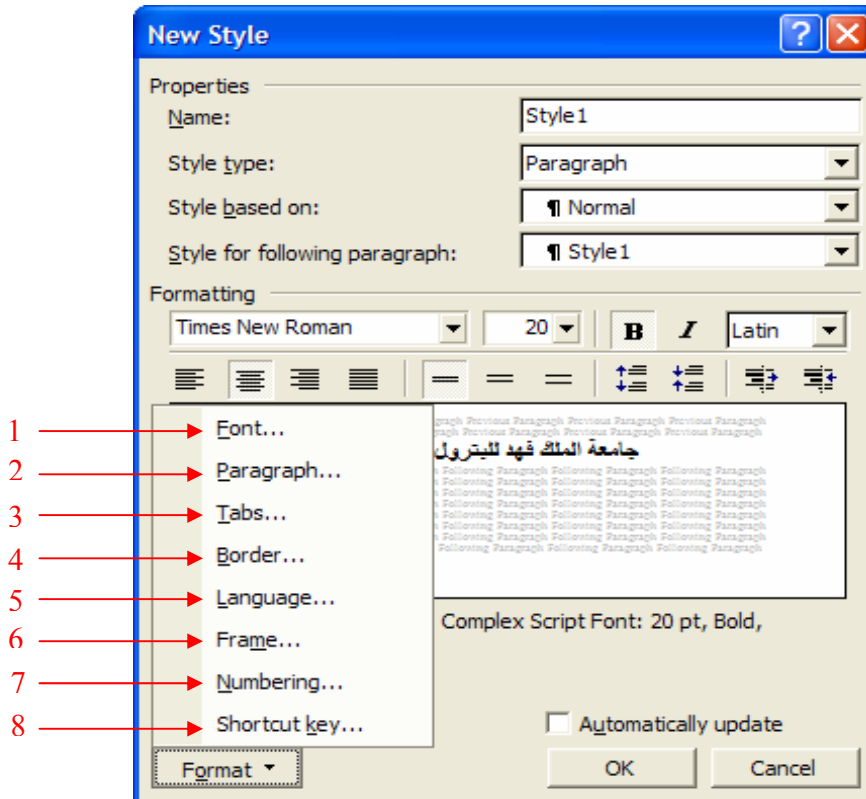


سيظهر لك مربع الحوار الآتي:

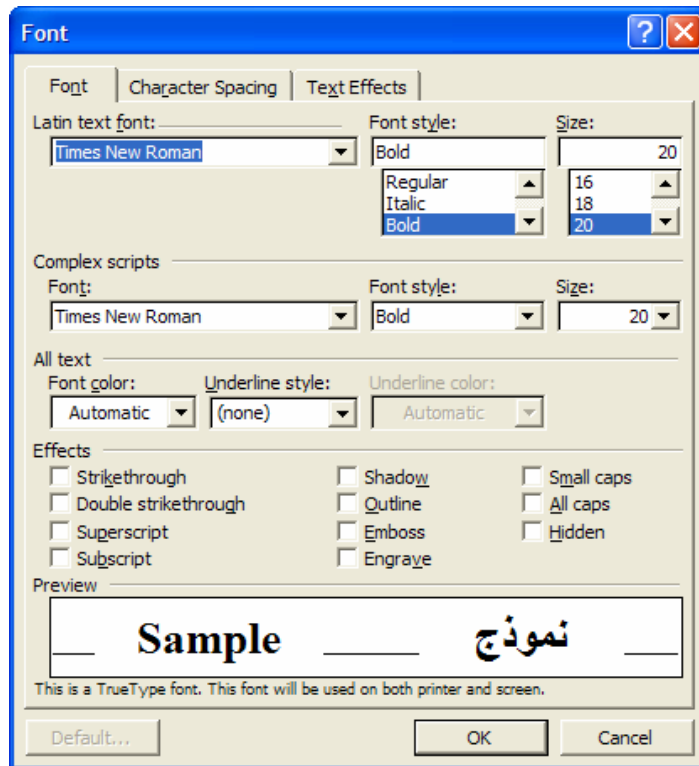


فيما يلي شرح مفصل لكل عنصر من عناصر هذه الشاشة:

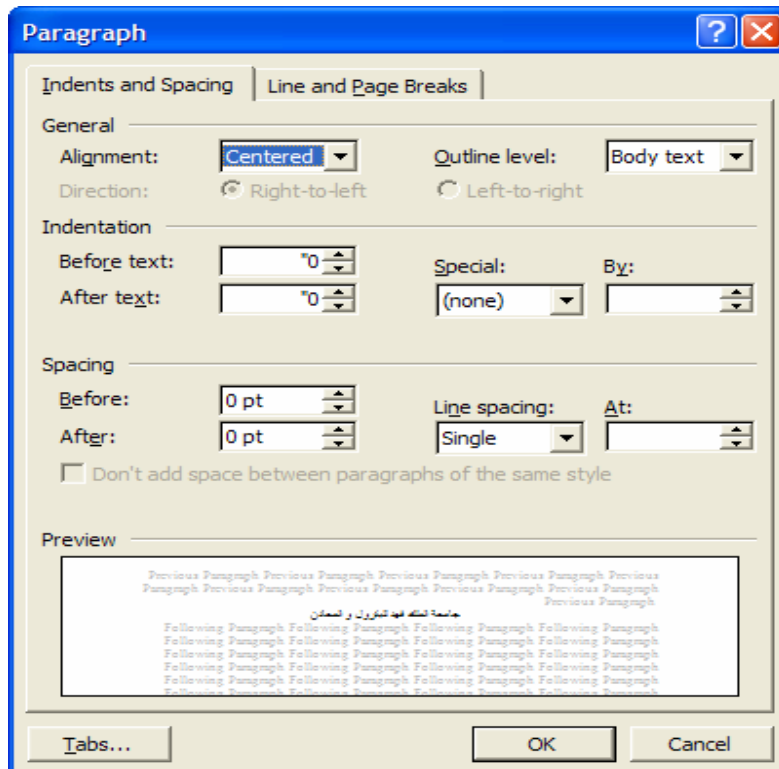
1. **اسم النمط (Name):** اكتب هنا اسم النمط الجديد الذي ترغب بإنشائه.
2. **نوعية النمط (Style type):** تحدد هنا ما اذا كانت تريد جعل النمط يعمل على واحد من الأنواع التالية:
 - فقرة.
 - حرف.
 - جدول.
 - قائمة.
3. **أصل النمط (Style based on):** أساس النمط المراد إنشاؤه.
4. **أغراض النمط (Style for following paragraph):** أين تريد أن تستعمل النمط.
5. **التنسيق (Formatting):** وبه تمكن تحديد التالي:
 - نوع الخط.
 - حجم الخط.
 - خط عريض.
 - خط مائل.
 - محاذاة النص لليمين أو المنتصف أو اليسار.
 - المسافة بين السطور.
 - المسافة بين الفقرات.
 - المحاذاة للفقرات ككل من اليمين و من اليسار.
6. هنا تعرض التأثيرات المعدلة على النمط.
7. **التعديل التلقائي (Automatically update):** هنا التعديلات التي فعلتها سوف تنفذ بشكل تلقائي.
8. **إضافة إلى قالب (Add to template):** حفظ النمط الجديد على هيئة قالب لتتمكن من استخدامه في اكثر من موضع.
9. **التنسيق (Format):** هذا الإختيار يستعمل للدخول في التفاصيل الدقيقة لإنشاء نمط و تنسيق جديد ويحتوي على الآتي:



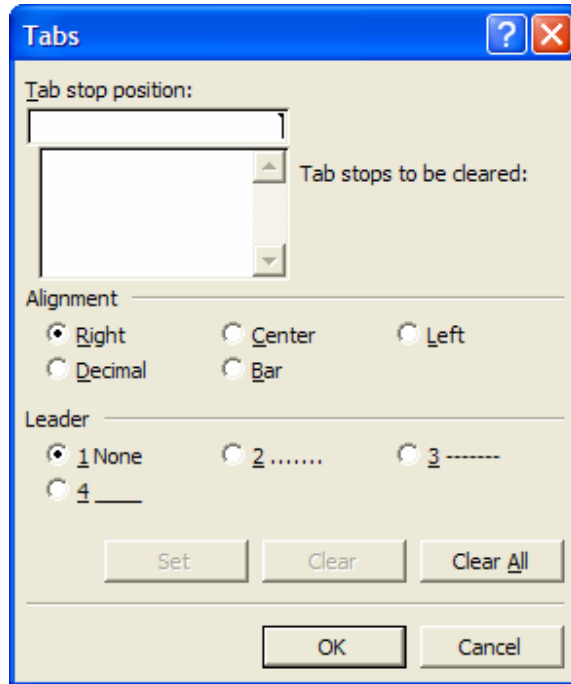
1. خط (Font): يتم هنا اختيار نوع الخط و تنسيقاته و انماطه.



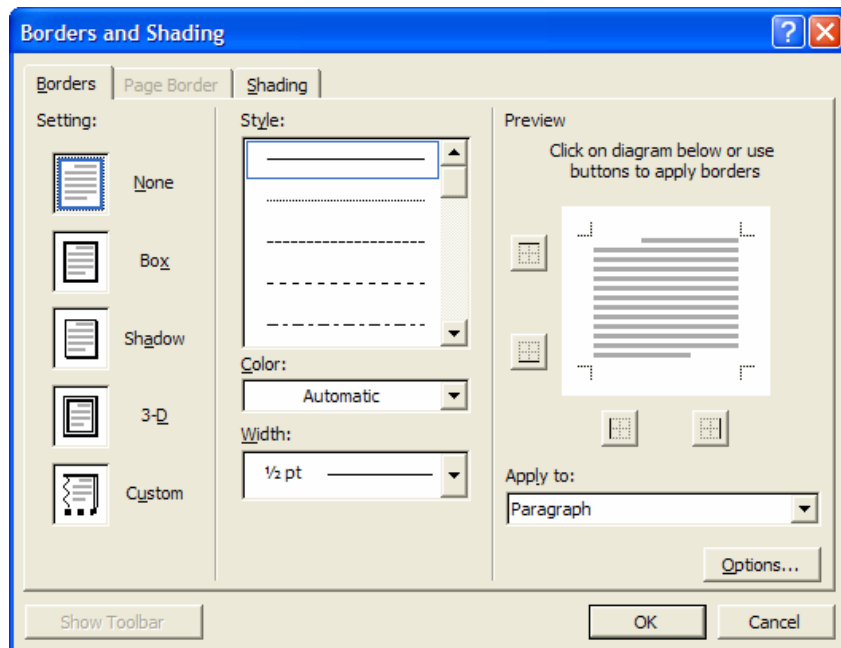
2. فقرة (Paragraph): يتم هنا تحديد خصائص الفقرة.



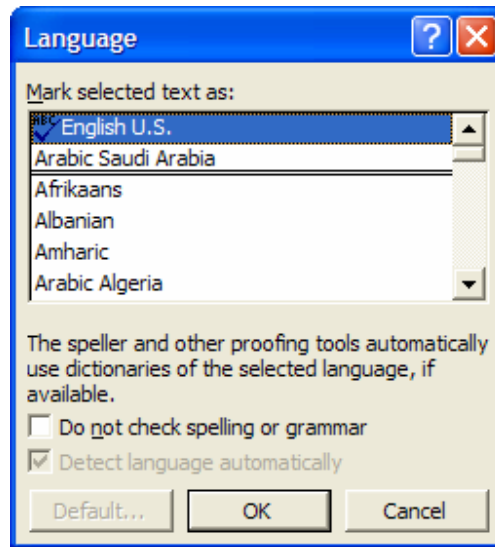
3. علامات الجدولة (Tabs): ويتم هنا تحديد خصائص علامات الجدولة.



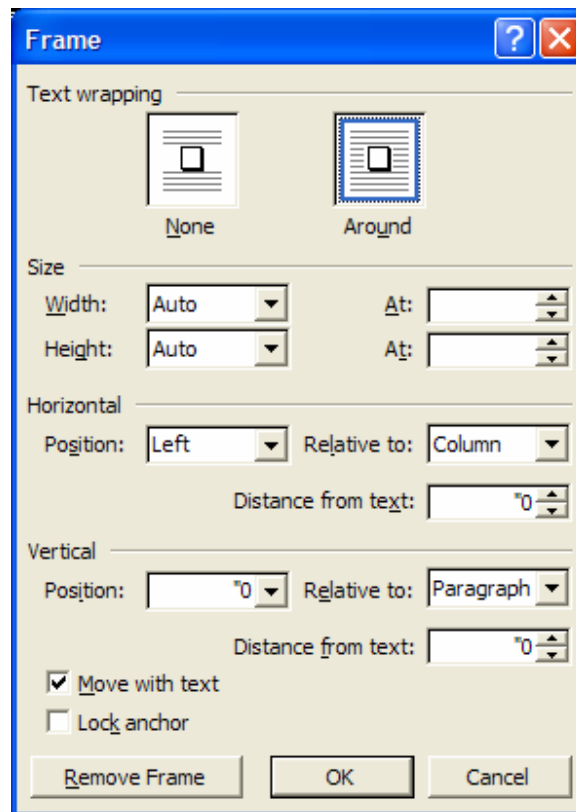
4. حدود وتظليل (Borders and Shading): يتم هنا تحديد خصائص الحدود و التظليل.



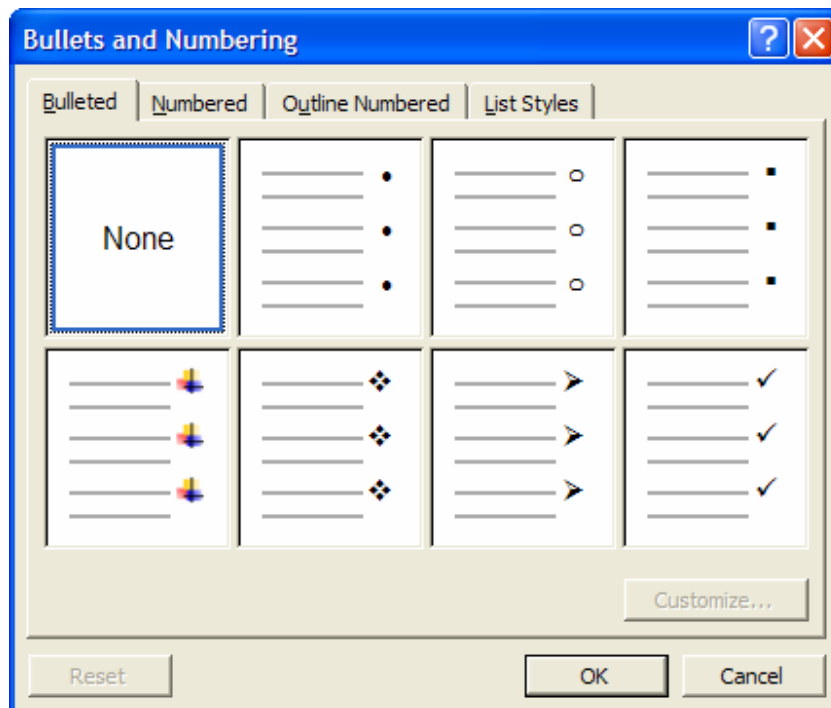
5. لغة (Language): يتم هنا تحديد اللغة المراد كتابته بها.



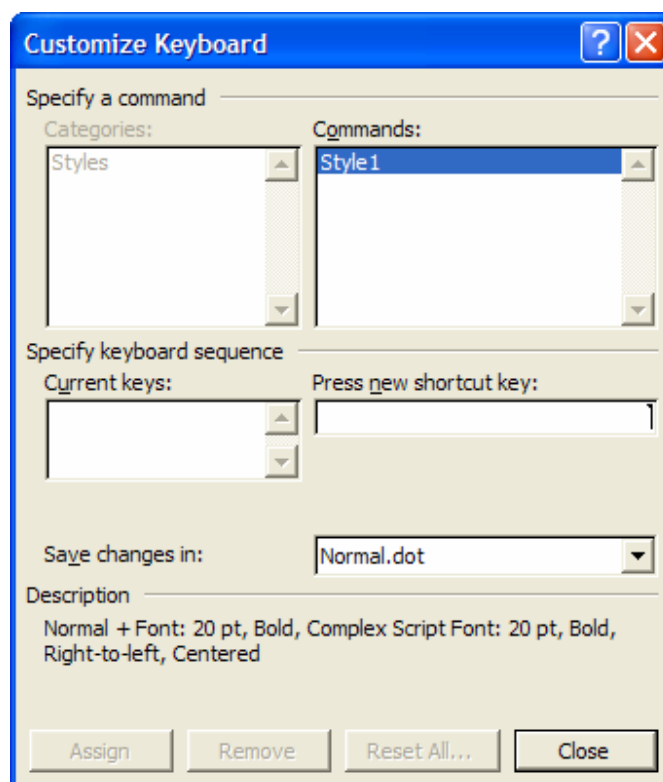
6. إطار محيط (Frame): يتم هنا تحديد خصائص الإطار المحيط.



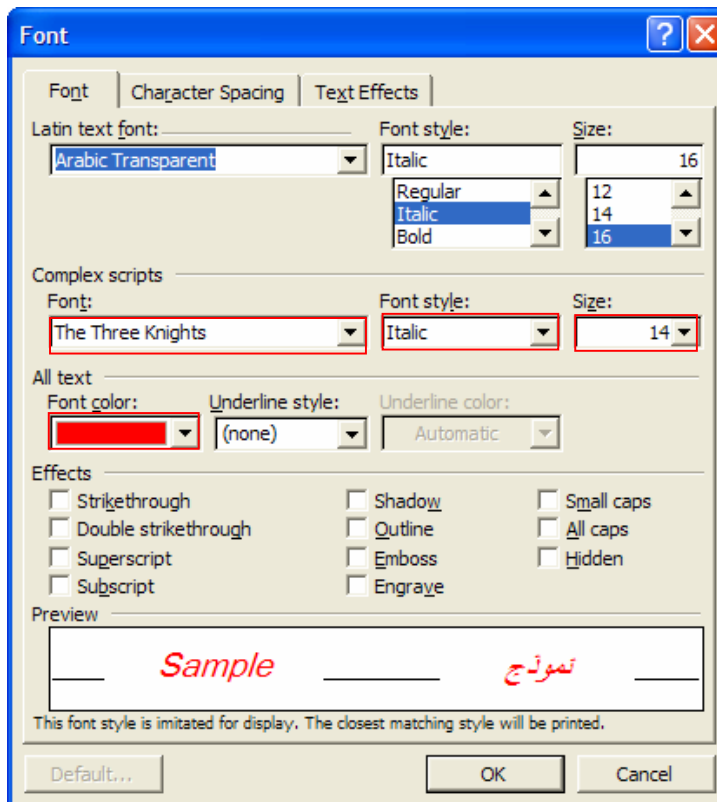
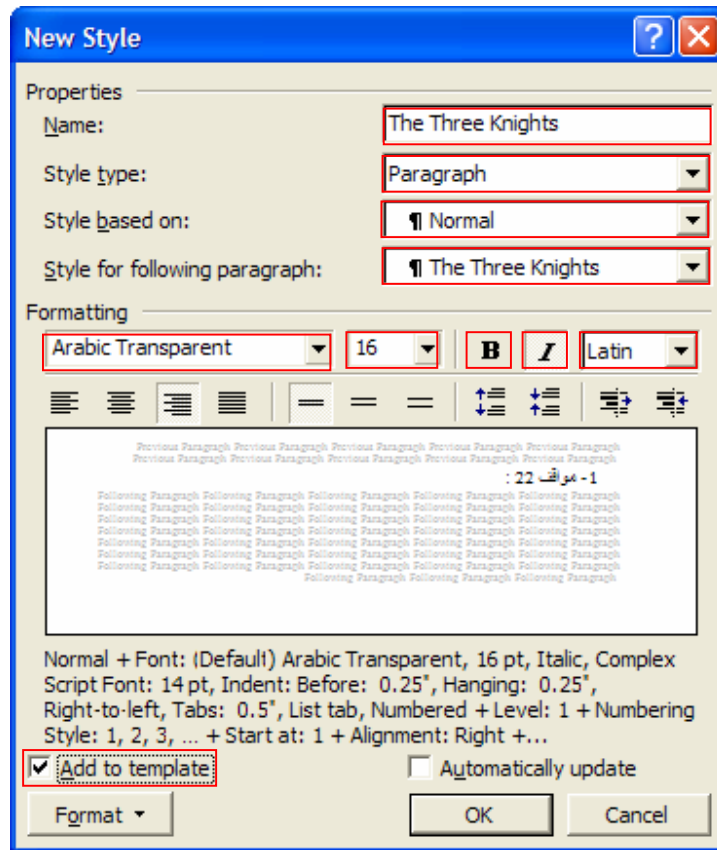
7. تعداد نقطي وتعداد رقمي (Bullet and Numbering): يتم هنا تحديد خصائص التعداد النقطي والتعداد الرقمي.



8. مفتاح الاختصار (Customize Keyboard): يتم هنا تخصيص مفاتيح الاختصار.



في هذا التمرين سنقوم بإنشاء نمط خاص بنا كما هو موضح بالأشكال التالية:



بعد إنشاء النمط سيظهر النمط الجديد في قائمة الأنماط كما يلي:

الأفكار المقترحة

موافق 22 :
دخول سيارات الطلاب خلسة وراء سيارات المدرسين.

تأخر المدرس 10 دقائق أو أكثر :
خروج الطلاب بعد مرور 10 دقائق من المحاضرة نتيجة لتأخر المدرس.

رسمي النفايات :
رسمي النفايات من نوافذ السيارات في مناطق الجامعة المختلفة.

سكن غير نظامي :
نوم الطلاب غير النظاميين بغرف أصحابهم الطلاب الساكنين بالجامعة.

وقوف غير نظامي :
الوقوف في مواقف المعاقين في الحرم الجامعي.

المكافأة و المخالفات :
عند وصول المكافآت وتوزيعها على الطلاب ينشر الأمن لأخذ المخالفات المرورية المختلفة.

تفتيش الأمن :
دخول الأمن الغرف مباشرة بعد الطرق مره واحدة على الباب على الأكثر.

1- The Three Knights

باستعمال (Ctrl) و زر الفارة الأيسر، قم بتظليل الأجزاء التي تريد تطبيق النمط عليها كالاتي:

الأفكار المقترحة

موافق 22 :
دخول سيارات الطلاب خلسة وراء سيارات المدرسين.

تأخر المدرس 10 دقائق أو أكثر :
خروج الطلاب بعد مرور 10 دقائق من المحاضرة نتيجة لتأخر المدرس.

رسمي النفايات :
رسمي النفايات من نوافذ السيارات في مناطق الجامعة المختلفة.

سكن غير نظامي :
نوم الطلاب غير النظاميين بغرف أصحابهم لطلاب الساكنين بالجامعة.

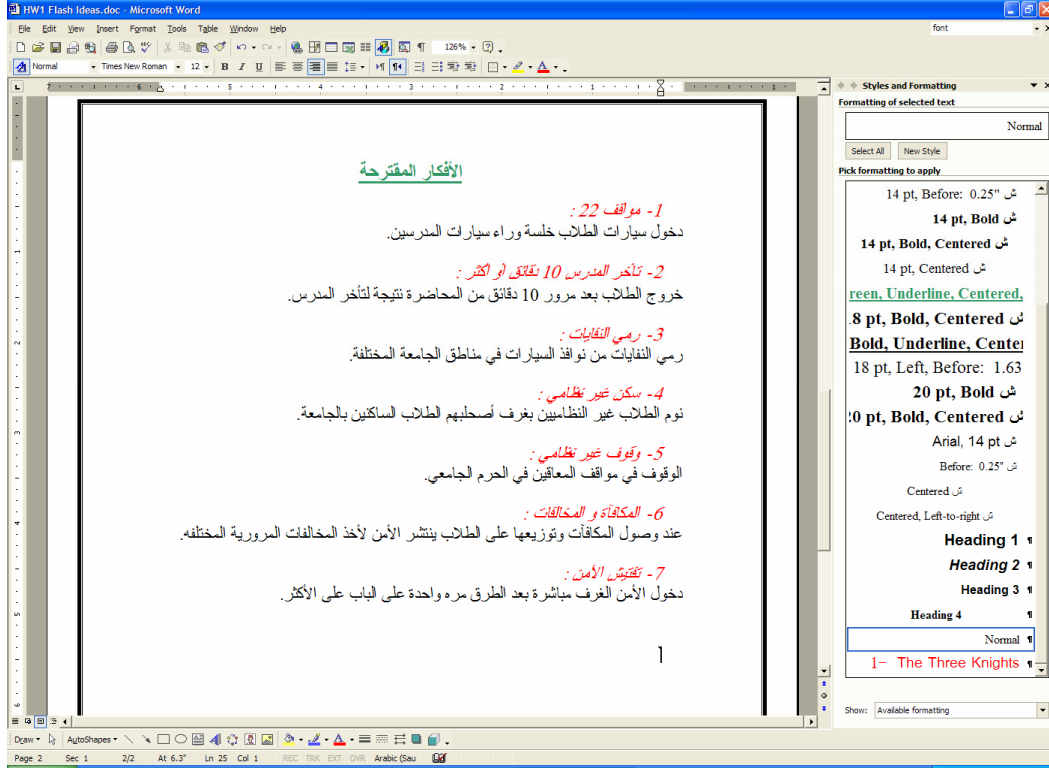
وقوف غير نظامي :
الوقوف في مواقف المعاقين في الحرم الجامعي.

المكافأة و المخالفات :
عند وصول المكافآت وتوزيعها على الطلاب ينشر الأمن لأخذ المخالفات المرورية المختلفة.

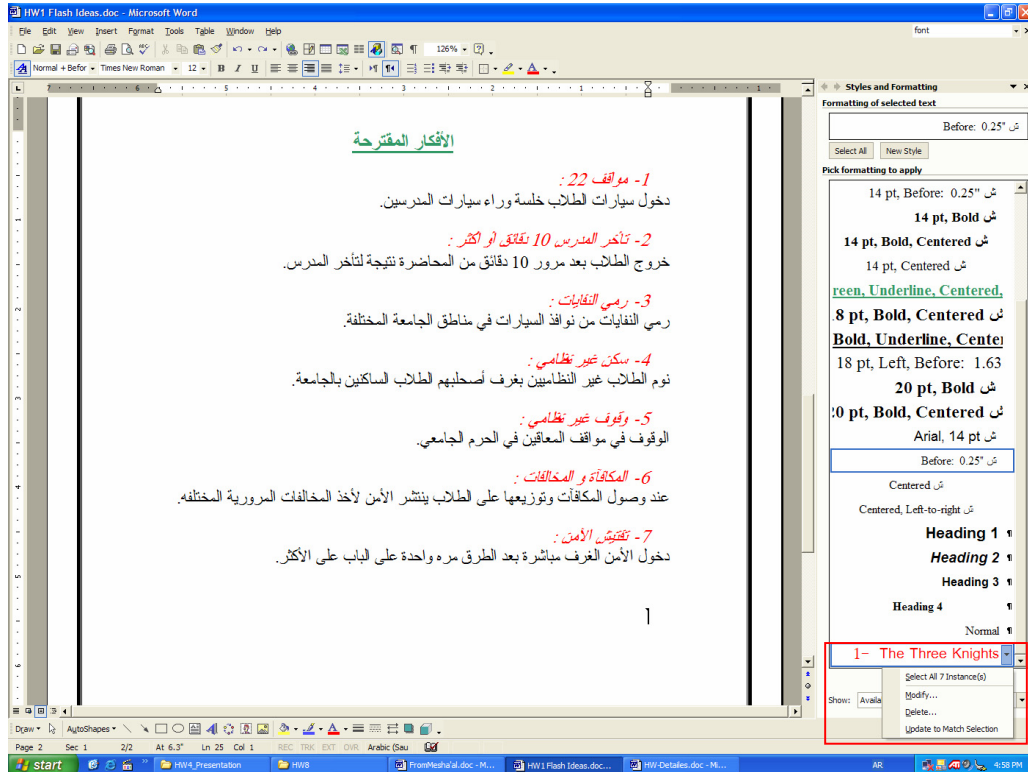
تفتيش الأمن :
دخول الأمن الغرف مباشرة بعد الطرق مره واحدة على الباب على الأكثر.

1- The Three Knights

ثم قم باختيار النمط الجديد الذي انشأته و لاحظ التغيير في الأجزاء المظلمة، كما يلي:



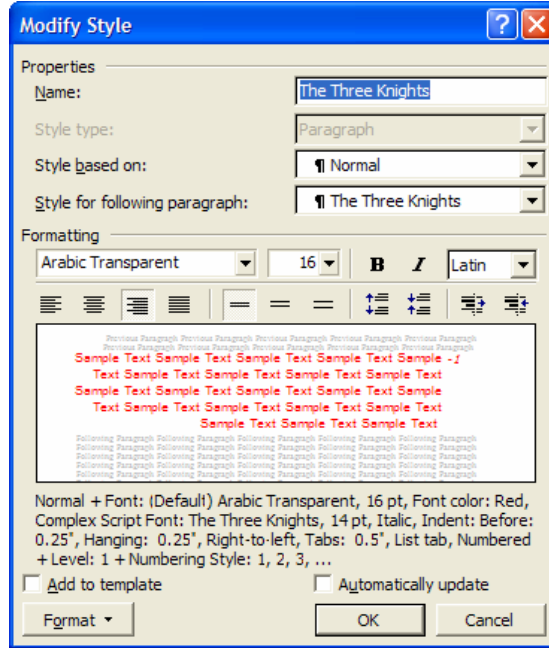
ملاحظة: لتعديل النمط، قم بوضع المؤشر على النمط المراد تعديله، ستظهر لك اشارة قائمة منسدلة. اضغط عليها لترى قائمة منسدلة بعدة خيارات كما يلي:



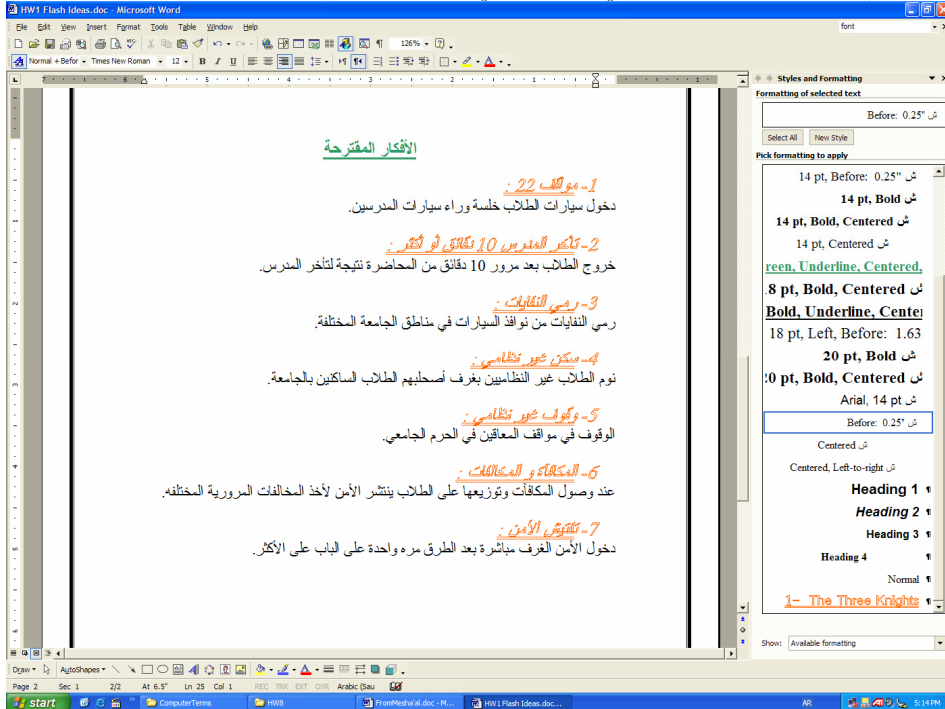
هناك عدة خيارات بهذه القائمة:

- اختر كل المثيلات (Select All 7 Instances).
- تعديل (Modify).
- حذف (Delete).
- عدل التحديدات المتشابهة (Update to Match Selection).

اختر تعديل، ستظهر لك القائمة التالية:



قم بتعديل النمط ثم انقر موافق لترى الفرق في الأماكن التي طبق عليها النمط.



و بهذا يكون التمرين قد اكتمل على كيفية استخدام الأنماط و التنسيق.