

مبادئ تصميم واجهة مستخدم احترافية

عبدالله نايف القرشي

٢٠٤٣٠٧

المسار

- مقدمة عن الموضوع
- أهمية واجهة المستخدم
- قبل بداية أي تصميم
- أمثلة على ذلك
- نظرة في واجهات المستخدم العربية
- الخاتمة
- المراجع

مقدمة عن الموضوع

- الفرق بين واجهة المستخدم العربية واللاتينية
- مصادر تعلم تصميم الواجهة
- مدى ارتباط المحاضرة بالمادة

أهمية واجهة المستخدم

■ للتواصل مع المستخدم

■ إدخال المعلومات إلى البرنامج

■ عرض مخرجات البرنامج

■ لتسهيل عملية الاتصال

■ النقر بدل الكتابة

■ التقليل من الحاجة للحفظ

■ وبالتالي تسويق البرنامج لعدد كبير من المستخدمين

قبل بداية أي تصميم

■ يجب معرفة ما يلي:

■ دليل المستخدم ليس دائماً مع المستخدم

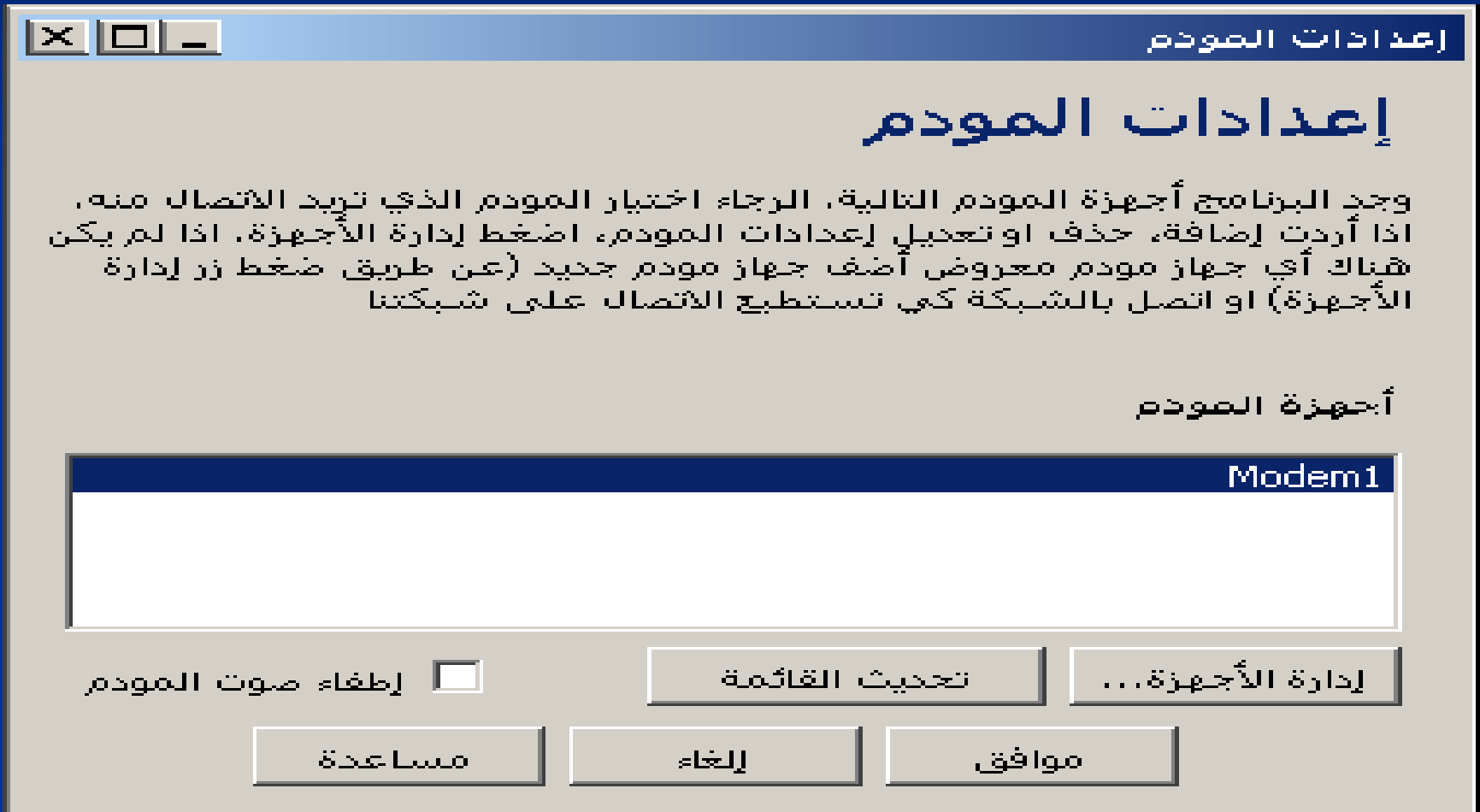
■ المستخدم لا يقرأ الدليل إذا كان لديه

■ المستخدم لا يعرف القراءة

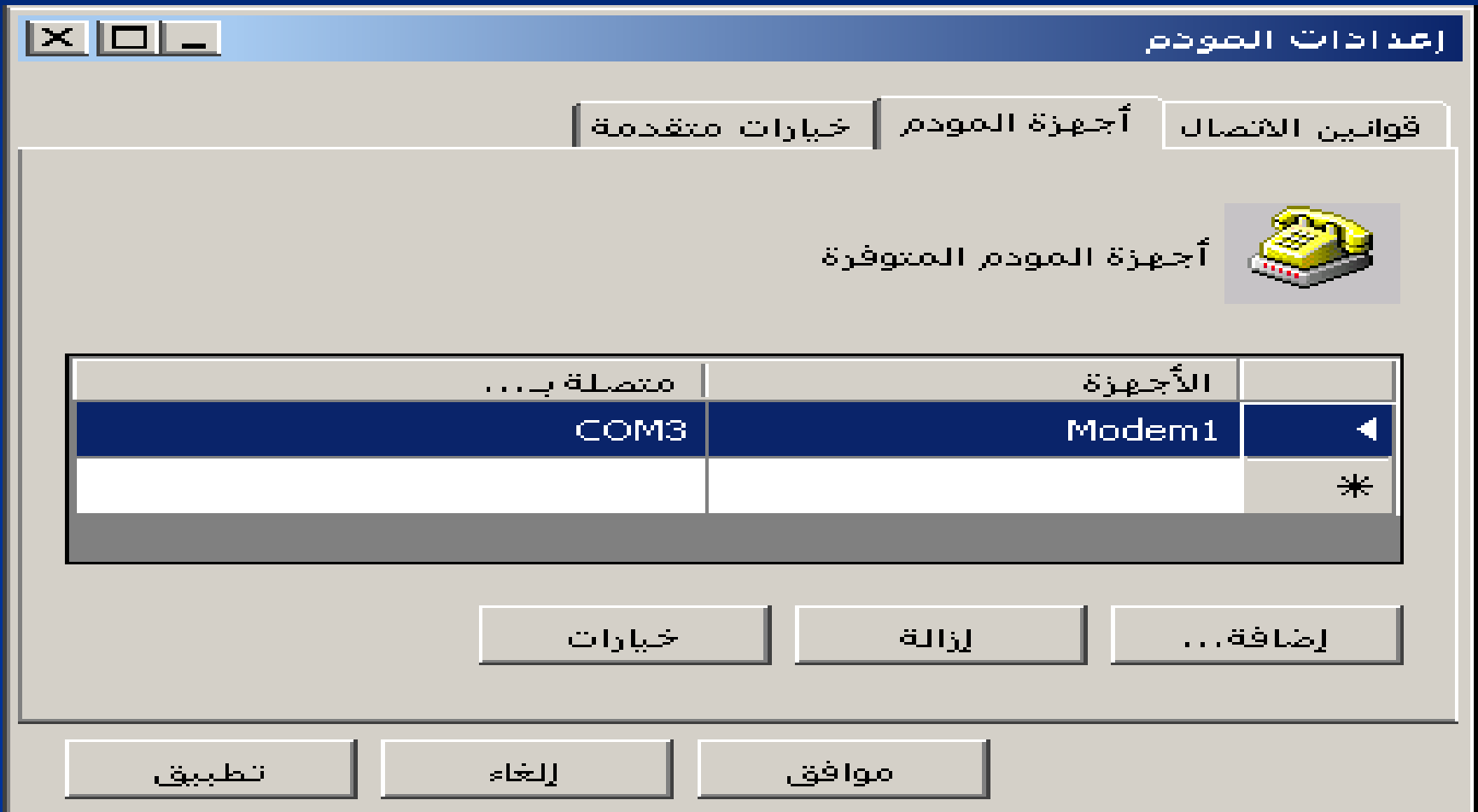
■ المستخدم لا يحب أن يقرأ

■ لذلك يجب تصميم الواجهة إنطلاقاً من النقاط الماضية

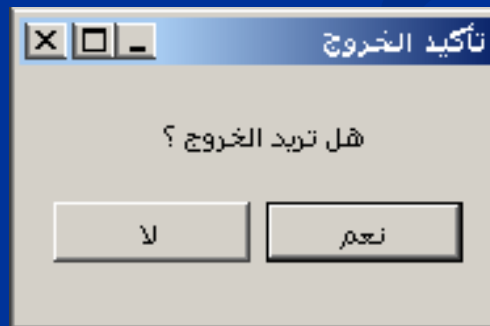
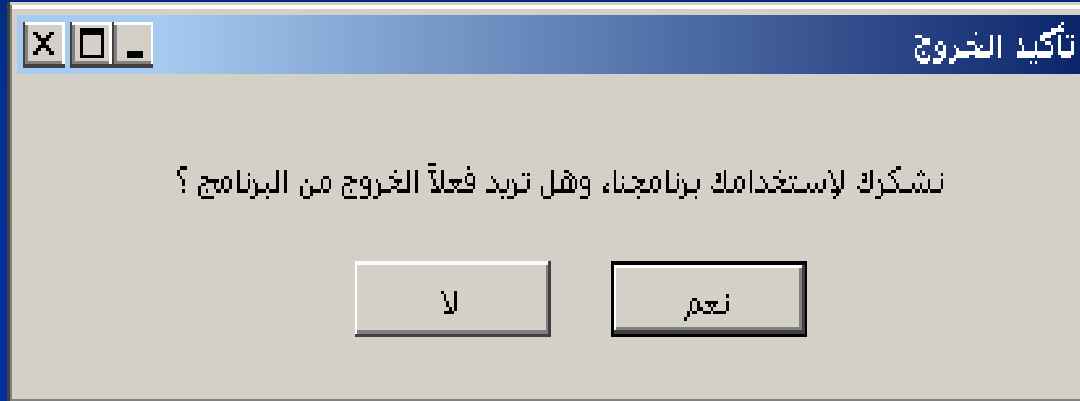
أمثلة على ذلك



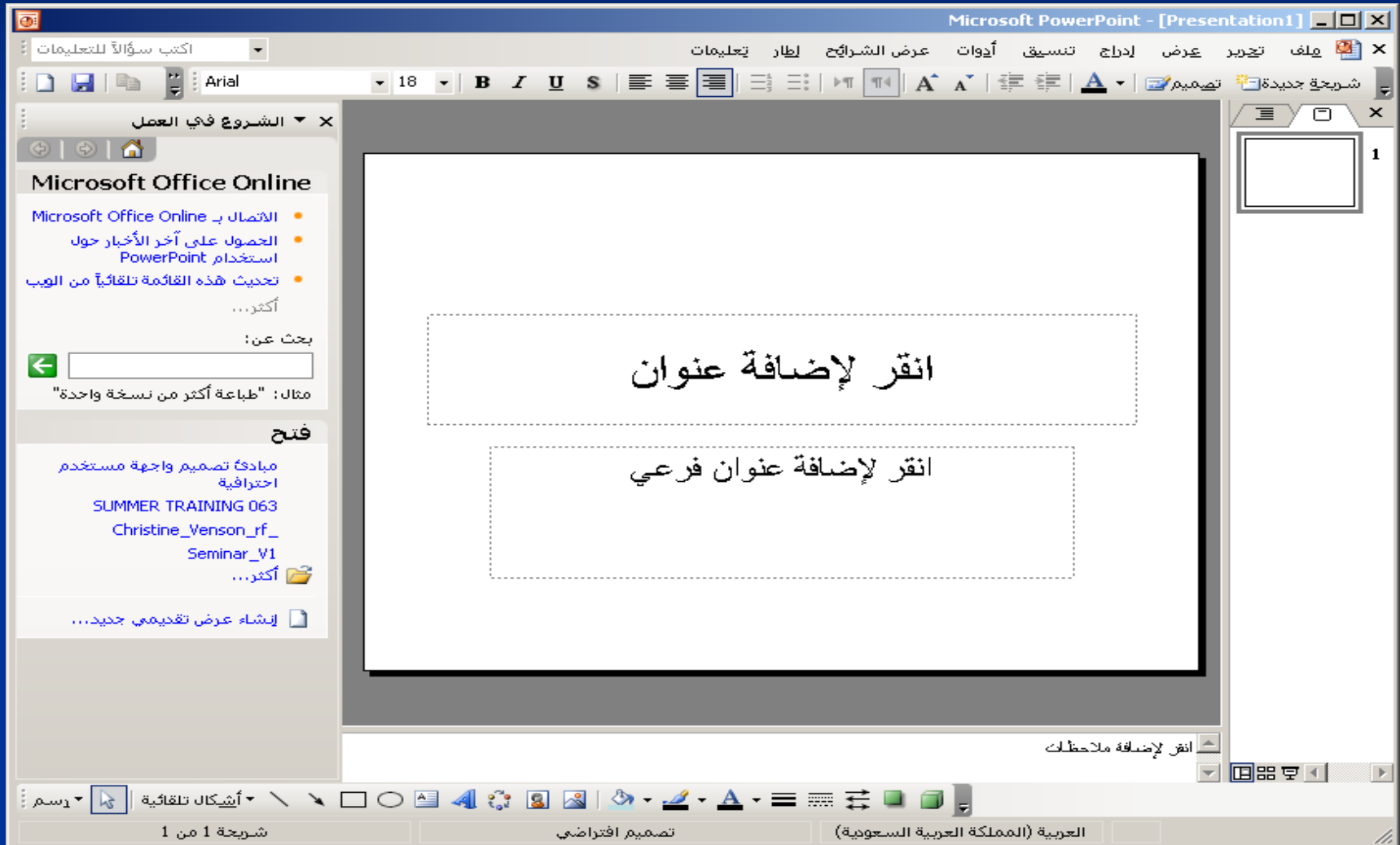
أمثلة على ذلك - متابعه



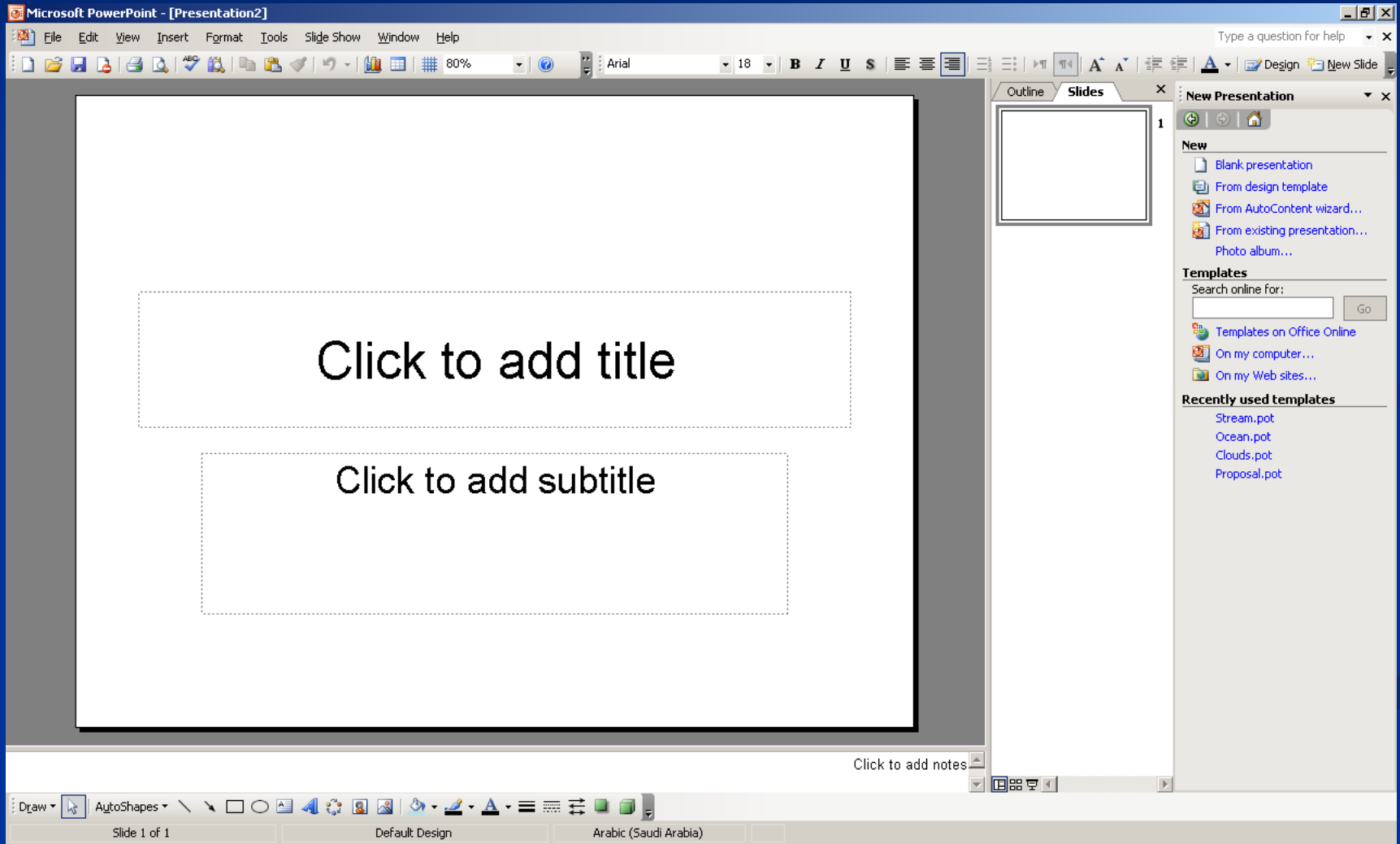
أمثلة على ذلك - متابعه



نظرة في واجهات المستخدم العربية



نظرة في واجهات المستخدم العربية - متابعه



الخاتمة

- التقليل من الكلمات قدر الإمكان
- وذلك يساعد في تغير اللغة مستقبلاً

أي استفسار أو سؤال

المراجع

- User Interface Design for Programmer by Joel Spolsky
- Microsoft برامج