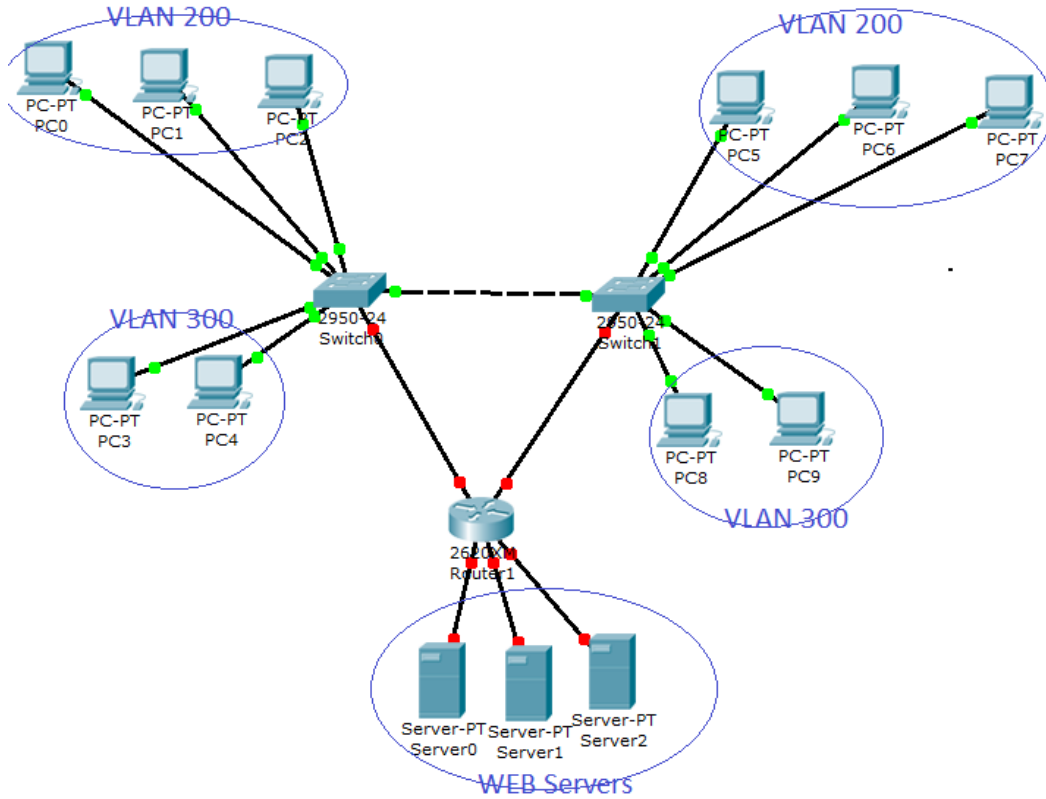


جامعة الملك فهد للبترول والمعادن

وحدة الشبكات السلكية واللاسلكية للملتقى الإثرائي الصيفي التاسع للموهوبين

المطلوب هو إعداد الشبكة الموضحة في الأسفل. يجب الأخذ في الاعتبار أن نقاط التوصيل (switches) متصلة عن طريق الإتصال المباشر وليس عن طريق الموجه (router).

سيتم فحص الشبكات بعد الإنتهاء من العمل مباشرة. (مدة العمل 30 دقيقة).



حظاً موفقاً

د. طارق الشلطي